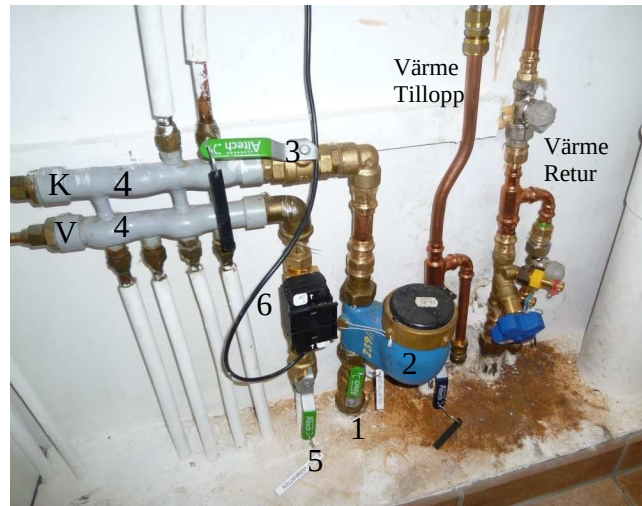


KYRKMOSSEN SAMFÄLLIGHETSFÖRENING FÖRDELNINGSRÖR FÖR KALL- OCH VARMVATTEN.

Under 2018 monterades backventiler på både kall o varmvattenledningarna till varje radhus, vilket gör att de tidigare läckagen mellan kall o varmvatten eliminerades. Backventilerna är monterade i grunden och innehåller även ett grovfilter
Nedanstående bild är hämtade från ett specifikt hus men gäller som princip för samtliga hus.
Vissa hus spegelvända

Förklaringar:

- 1: Avstängningsventil (grön spak) för kallvatten före vattenmätaren (Ink)
- 2: Kallvattenmätare (ägs av Lerums kommun)
- 3: Avstängningsventil (grön spak) för kallvatten efter vattenmätaren
- 4: Fördelningsrör för kall- och varmvatten
- 5: Avstängningsventil (grön spak) för varmvatten
- 6: Varmvattenmätarens mätenhet (mätaren ägs av samfälligheten)



Konstruktionen på fördelningsrören är utförd av icke korrosionsberständigt material och kan vara trasig.

Kontroll kan göras enligt följande:

Stäng kallvattenventilen (3) före fördelningsröret. Gå sedan till närmaste blandare och försök där spola kallvatten. Kommer inget vatten är fördelaren tät. Kommer däremot varmvatten med blandaren öppen för kallvatten så är fördelaren otät mellan kall- och varmvatten och behöver då bytas.

Bytet bekostas helt av den enskilde fastighetsägaren.

Uteblivet byte innebär att varmvattentemperaturen i det egna huset blir lägre än normalt då det ofrivilligt blandas in kallvatten i varmvattnet.